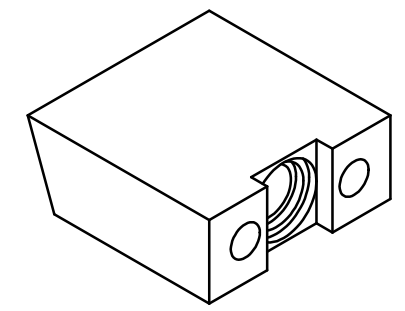
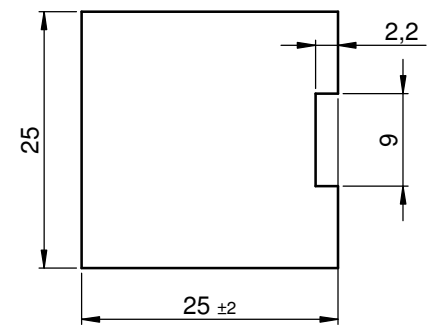
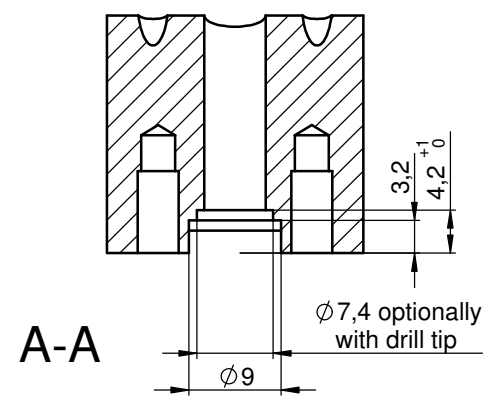
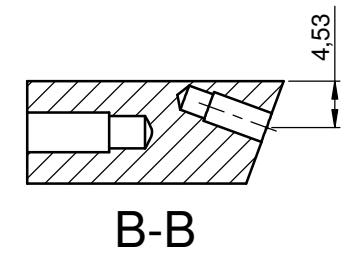
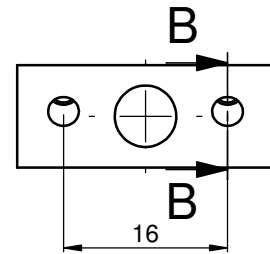
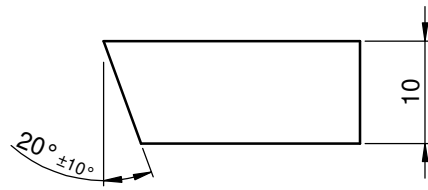
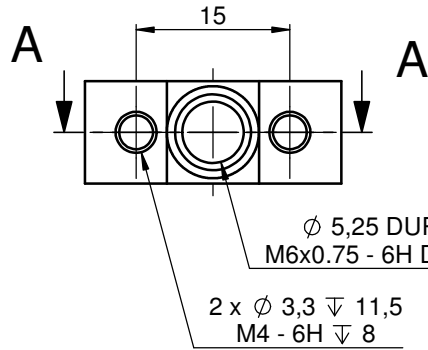


NOTE: The information or material contained in this document is STRICTLY CONFIDENTIAL and any recipient of this document shall disclose or divulge, in any or indirect manner, this document or the information or material contained herein to any third party without the prior written consent of VVW Engineering. All rights reserved. All rights in connection herewith are expressly reserved to VVW Engineering and no license is created hereby.



HINWEIS: Sämtliche Informationen, die in diesem Dokument enthalten sind, sind STRENG VERTRAULICH. Jeder Empfänger dieses Dokuments ist die dann enthaltenen Informationen, direkt oder indirekt, nur mit ausdrücklicher Genehmigung von VVW Engineering zu verwenden. Alle Rechte vorbehalten. VVW Engineering behält sich alle Rechte vor. Bezug auf Urheberrechtsgesetz, Patent- und Gebrauchsmustergesetz vor. Lizenzrechte werden hierdurch nicht erteilt.

Allgemeintoleranzen				Werkstückkanten		Oberfläche		Material		Masse	
DIN ISO 2768 - mH				$\begin{matrix} -0,1 \\ -0,3 \end{matrix}$ $\begin{matrix} +0,3 \\ \end{matrix}$		$\sqrt{Rz\ 16}$		POM Acetalkopolymer		0.006 kg	
				Datum		Name		Behandlung		Teileart	
				Bearb.				Beschreibung		Maßstab	
				Freigabe							
				Status							
				SolidWorks: DIN A3				PLC_Kamera_Filterhalter		2:1	
				VVW engineering							
Zust.				Revision		Datum		Name		Blatt	
								Dokumentnummer		Akt. Rev.	
										1	
										1 Bl.	