

Aufnahmewinkel Kamera: Objekt

Augenhöhe Profil-links

Augenhöhe Profil-rechts



Hanns Hubmann



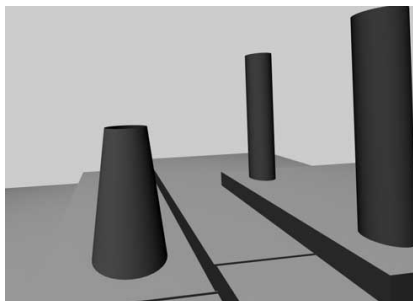
Sven Simon



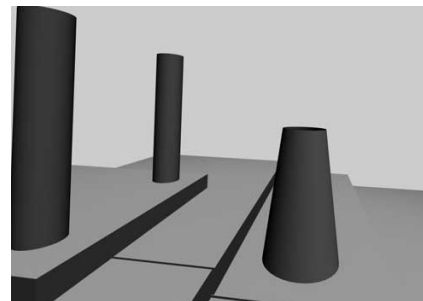
Hanns Hubmann



Hanns Hubmann, gespiegelt



Modell, Aufnahme Profil-rechts



Modell, Aufnahme Profil-links

seitliche Aufnahmeposition

„In den seitlichen Aufnahmepositionen in Augenhöhe ist die Figur dem Betrachter abgewandt und verliert dadurch den direkten, persönlichen Kontakt zum Blick des Betrachters.

Die linken Blickrichtungen erscheinen angenehmer und sympathischer als die rechten, weil sie trotz der Abweichung vom offenen Blickkontakt zugewandter und aufgeschlossener erscheinen. Der Blick des Betrachters streift im allgemeinen von links nach rechts in das Bild und führt so auf das ihm zugewandte Gesicht. Das linke Profil zeigt relativ wenig Gesichtsfläche und wirkt dadurch innerhalb der linken Positionen am verschlossensten, dennoch erscheint es aktiver und positiver als das rechte.“

[...]

„Die rechten Blickrichtungen vermitteln einen negativen, dem Betrachter abgewandten Eindruck und erscheinen daher unangenehmer und passiver. Je mehr sie sich dem rechten Profil annähern, desto mehr verstärkt sich diese Wirkung.“

Aus: Vincent Kluwe, Gestaltung in der Fotografie und ihre Bildwirkung, Berlin, 1982